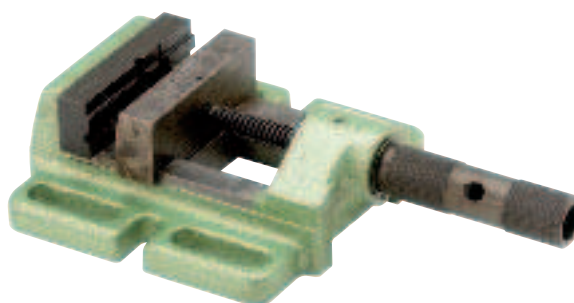


## Imadło maszynowe do wiertarek

**Wykonanie:** Korpus z żeliwa wysokogatunkowego, utwardzane powierzchniowo. Pryzmowe szczęki stalowe do mocowania detali okrągłych oraz z powierzchnią do mocowania płaskich elementów. Szczęki i prowadnice hartowane i szlifowane. Do uniwersalnego zastosowania. Długość imadła nie zwiększa się nawet przy maksymalnym rozwarciu. Mocowanie do stołu za pomocą łap lub śrub. Śruba wrzeciona czerniona z otworem na przetyczkę.

**Przeznaczenie:** Do mocowania elementów na wiertarkach lub ustalania na maszynach pomiarowych.

Nr. zamów	szerokość szczęk mm	<b>3801</b>	rozpiętość szczęk mm	rozstaw otworów do mocowania mm	waga kg
<b>0095</b>	95	<b>80,76</b> (328)	70	130	4,3



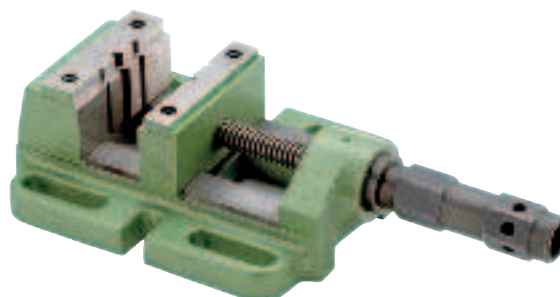
**format**  
professional quality

## Imadła maszynowe do wiertarek

**Wykonanie:** Korpus z żeliwa wysokogatunkowego, z większym zakresem mocowania, utwardzane powierzchniowo. Pryzmowe szczęki stalowe do mocowania detali okrągłych oraz z powierzchnią do mocowania płaskich elementów. Szczęki i prowadnice hartowane i szlifowane. Do uniwersalnego zastosowania. Długość imadła nie zwiększa się nawet przy maksymalnym rozwarciu. Mocowanie do stołu za pomocą łap lub śrub. Śruba wrzeciona czerniona.

**Przeznaczenie:** Do mocowania elementów na wiertarkach lub ustalania na maszynach pomiarowych.

Nr. zamów	szerokość szczęk mm	<b>3803</b>	rozpiętość szczęk mm	rozstaw otworów do mocowania mm	waga kg
<b>0110</b>	110	<b>180,00</b> (328)	110	145	10,1



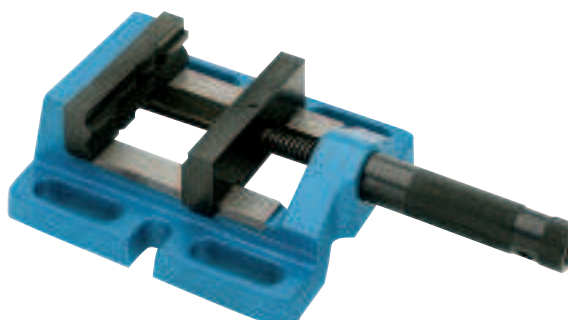
**format**  
professional quality

## Imadła maszynowe do wiertarek

**Wykonanie:** Korpus z żeliwa, utwardzane powierzchniowo, szlifowane miejscowo, szczęki z rowkami pryzmowymi pionowymi i poziomymi. Szczęki hartowane, wrzeciono oksydowane. Do uniwersalnego zastosowania. Mocowanie do stołu za pomocą łap lub śrub.

**Przeznaczenie:** Do mocowania elementów na wiertarkach, jak również do stawiania elementów na obrabiarkach poziomych.

Nr. zamów	szerokość szczęk mm	<b>3805</b>	rozpiętość szczęk mm	rozstaw otworów do mocowania mm	waga kg
<b>0085</b>	85	<b>40,80</b>	65	111	3,6
<b>0100</b>	100	<b>54,00</b>	87	124	4,3
<b>0120</b>	120	<b>73,32</b> (328)	110	148	6,3



**format**  
professional quality

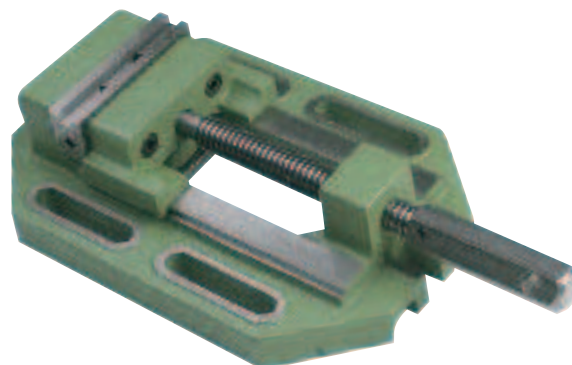
## Precyzyjne imadła maszynowe do wiertarek

**Wykonanie:** Korpus z żeliwa wysokogatunkowego, wersja długa, utwardzane powierzchniowo. Pryzmowe szczęki stalowe do mocowania detali okrągłych oraz z powierzchnią do mocowania płaskich elementów. Szczęki i prowadnice hartowane i szlifowane. Do uniwersalnego zastosowania. Długość imadła nie zwiększa się nawet przy maksymalnym rozwarciu. Mocowanie do stołu za pomocą łap lub śrub. Śruba wrzeczona czerniona z otworem na przetyczkę.

**Przeznaczenie:** Do mocowania elementów na wiertarkach lub ustawiania na maszynach pomiarowych.

Nr. zamów	szerokość szczęk mm	3807	rozpiętość szczęk mm	rozstaw otworów do mocowania mm	waga kg
0080	80	108,60	70	110	4
0100	100	184,20	110	140	9
0125	125	278,40	130	165	15
0160	160	466,80	225	210	29

(328)



**format**  
professional quality

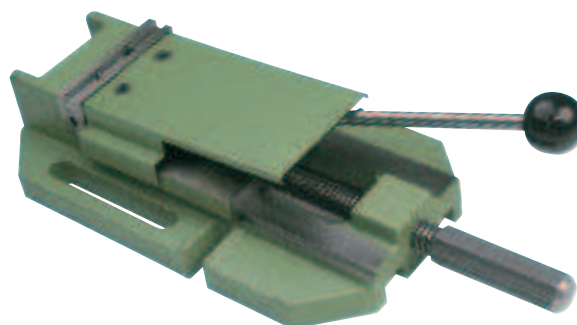
## Precyzyjne imadła maszynowe do wiertarek z mimośrodem

**Wykonanie:** Imadło z dźwignią mimośrodkową do szybkiego mocowania i luzowania detali, obsługa jednoręczna. Korpus ze specjalnego żeliwa, utwardzany powierzchniowo, hartowane i szlifowane szczęki i prowadnice. Pryzmowe szczęki stalowe do mocowania detali okrągłych oraz z powierzchnią do mocowania płaskich elementów. Prowadnice na całej długości mocowania szczęk. Mocowanie do stołu za pomocą łap lub śrub. Imadło posiada pokrywę zabezpieczającą mechanizm mimośrodkowy co zwiększa jego żywotność.

**Przeznaczenie:** Do mocowania elementów na wiertarkach, jak również do stawiania elementów na maszynach pomiarowych.

Nr. zamów	szerokość szczęk mm	3809	rozpiętość szczęk mm	rozstaw otworów do mocowania mm	waga kg
0100	100	302,40	80	140	13
0125	125	454,80	125	160	21

(328)



**format**  
professional quality

## Precyzyjne imadła maszynowe do wiertarek

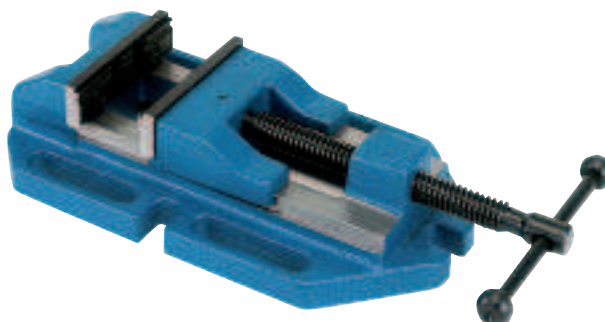
**Wykonanie:** Z większym zakresem mocowania. Korpus ze specjalnego żeliwa, utwardzane powierzchniowo, szlifowane szczęki i prowadnice. Pryzmowe szczęki stalowe do mocowania detali okrągłych oraz z powierzchnią do mocowania płaskich elementów. Prowadnice na całej długości mocowania szczęk. Szczęki dociskowe odwracalne (jedna gładka, druga z rowkami). Mocowanie do stołu za pomocą łap lub śrub.

**Przeznaczenie:** Do mocowania elementów na wiertarkach, jak również do stawiania elementów na maszynach pomiarowych.

**Wskazówki:** Kątownik do mocowania w pionie na zamówienie.

Nr. zamów	szerokość szczęk mm	3810	rozpiętość szczęk mm	rozstaw otworów do mocowania mm	waga kg
0110	110	311,40	130	140	9,5
0135	135	327,60	160	170	13,5
0160	160	510,60	220	210	25

(328)



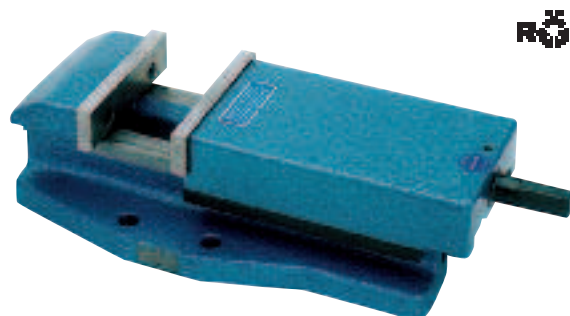
**format**  
professional quality

## Imadła maszynowe, mechaniczne RS

**Wykonanie:** Korpus ze specjalnego żeliwa. Standardowe wykonanie z mechanicznym dociskiem poprzez wrzeciono, długie prowadnice do ruchomych szczęk, wrzeciono zakryte, odporne na zabrudzenia i wióry, szczęki dociskowe odwracalne (jedna gładka, druga z rowkami). Ze zdejmowaną korbą.

**Przeznaczenie:** Do szybkiego mocowania detali, idealne do produkcji seryjnej.

**Wskazówki:** Płyta obrotowa (nr art. 3825).  
Zapasy szczęk (nr art. 3840, 3841 i 3842).



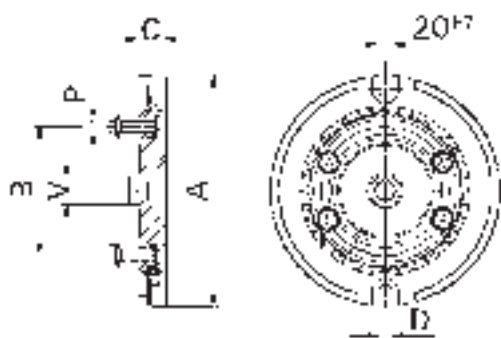
Nr. zamów	wymiary	3823	szerokość szczęk	rozpiętość szczęk	wysokość szczęk	siła mocująca	długość przy otwarciu	waga
		mm	mm	mm	mm	daN	mm	kg
0092	1	373,52	92	85	31,6	1 800	362	12
0113	2	452,48	113	105	31,6	2 500	423	13,5
0135	3	577,92	135	125	39,6	3 500	510	25
0160	4	728,56	160	145	49,6	4 500	575	40

(331)

## Standardowa płyta obrotowa

**Wykonanie:** Powierzchnie styku szlifowane z naniesioną podziatką. Ze śrubami mocującymi i nakrętkami do mocowania imadła na płycie obrotowej.

**Przeznaczenie:** Do zwiększenia funkcjonalności imadła. Do imadeł typu RS (nr art. 3823)



Nr. zamów	do wielkości	3825	A	B	C	D	V	V	waga
		mm	mm	mm	mm	mm	mm	mm	kg
0006	1 + 2	252,00	242	134,5	30	14	28	28	7,5
0011	3	298,48	280	162	30	14	28	28	11,0
0016	4	374,64	340	201	34	18	28	28	18,0

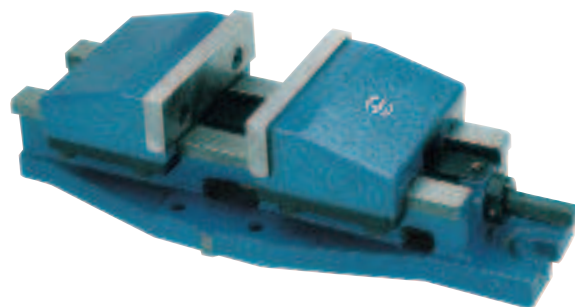
(331)

## Imadła maszynowe, mechaniczne UZ

**Wykonanie:** Korpus ze specjalnego żeliwa o niskiej i wytrzymałej konstrukcji. Obie szczęki zamykane centrycznie za pomocą wrzeciona. Docisk mechaniczny. Solidna konstrukcja, wrzeciono chronione w części roboczej, prowadnice do równoległego dociskania detali. Odporne na zabrudzenia i wióry, szczęki dociskowe odwracalne (jedna gładka, druga z rowkami). Ze zdejmowaną korbą.

**Przeznaczenie:** Jako uniwersalne imadło do frezarek i wiertarek kolumnowych, poprzez centrycznie zamykanie szczęk mocowane detale zawsze pozostają w pozycji centralnej do wrzeciona obrabiarki.

**Wskazówki:** Płyta obrotowa (nr art. 3830).  
Zapasy szczęk (nr art. 3840, 3841 i 3842).



Nr. zamów	wymiary	3828	szerokość szczęk	rozpiętość szczęk	wysokość szczęk	siła mocująca	długość przy otwarciu	wysokość	waga
		mm	mm	mm	daN	mm	mm	mm	kg
0113	2	654,08	113	110	31,6	1 500	358	93,5	12,4
0135	3	788,48	135	140	39,6	2 200	408	106	19
0160	4	1.029,28	160	180	49,6	2 400	495	124,5	31
0200	5	1.543,36	200	300	62,6	2 500	655	142,5	52
0250	6	1.876,00	250	400	62,6	2 800	767	148,5	71

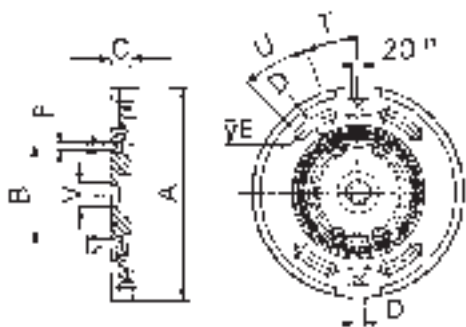
(331)

## Standardowa płyta obrotowa do imadeł

**Wykonanie:** Powierzchnie styku szlifowane z naniesioną podziałką. Z śrubami teowymi i nakrętkami do mocowania imadła na płycie obrotowej.

**Przeznaczenie:** Do zwiększenia funkcjonalności imadła.

**Wskazówki:** Do imadeł UZ (nr art. 3828).



Nr. zamów	wymiary	3830	A mm	B mm	C mm	D mm	IE mm	P	T	U	V	waga kg
0006	2	277,20	245	113	25	11	190	M 10	20°	25°	28	5,0
0011	3	328,16	295	133	27	13	225	M 10	18°	48°	38	8,0
0016	4	420,56	345	154	30	17	275	M 16	15°	40°	38	11,5
0021	5	519,12	450	173	30	17	350	M 16	15°	45°	38	16,5
0026	6	525,84	450	192	30	17	350	M 16	15°	45°	38	17,3

(331)

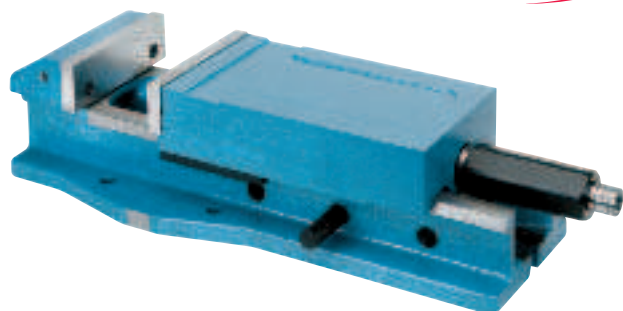
## Imadła maszynowe mechaniczno-hydrauliczne

**Wykonanie:** Korpus stalowy z zamocowanymi szczękami. Wszystkie elementy zużywające się hartowane i szlifowane. Szybkie ustalanie zakresu mocującego za pomocą trzpienia ustalającego. Duża siła docisku powoduje wysoką dokładność i powtarzalność mocowań detali. Solidne, bezluzowe wrzeciono i szczelny układ hydrauliczny niewymagający konserwacji zwiększa żywotność imadła. System samozaciskowy dzięki sprężynie talerzowej. Hydrauliczny wzmacniacz siły z możliwością dokładnego wyboru siły nacisku. Odporne na zabrudzenia i wióry, szczęki dociskowe odwracalne (jedna gładka, druga z rowkami).



**Przeznaczenie:** Jako uniwersalne imadło do konwencjonalnych obrabiarek przy dużej dokładności wykonywanych prac.

**Wskazówki:** Płyta obrotowa patrz: nr art. 3834, zapasowe szczęki patrz nr art. 3840, 3841, 3842.



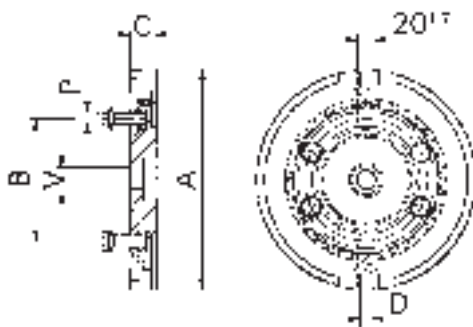
Nr. zamów	wymiary	3832	szerokość szczęk mm	rozpiętość szczęk mm	wysokość szczęk mm	długość przy otwarciu mm	siła mocująca daN	waga kg
0113	1	1.346,40	113	170	31,6	583	3 000	24
0135	2	1.662,00	135	220	39,6	681	4 000	39
0160	3	2.199,60	160	310	49,6	817	5 000	60

(328)

## Standardowa płyta obrotowa do imadeł 3832

**Wykonanie:** Powierzchnie styku szlifowane z naniesioną podziałką. W zestawie śruby do mocowania imadła na płycie obrotowej.

**Przeznaczenie:** Do zwiększenia funkcjonalności imadła, do imadeł Format (nr art. 3832).

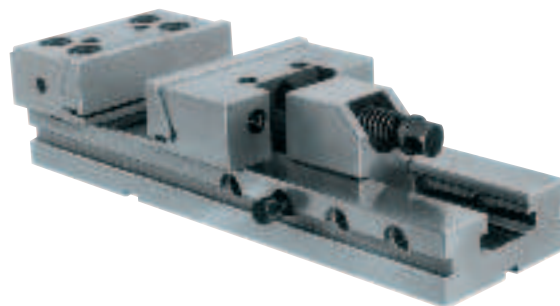


Nr. zamów	wymiary	3834	A mm	B mm	C mm	D mm	P	V	waga kg
0006	1	277,20	242	134,5	30	14	M 12	28	7,5
0011	2	343,80	280	162	30	14	M 12	28	11,0
0016	3	388,20	340	201	34	18	M 16	28	18,0

(328)

## Precyzyjne imadła mechaniczne

**Wykonanie:** Konstrukcja stalowa hartowana (60 HRC) i szlifowana. Tolerancja w zakresie 0,02 mm. Szczęka nieruchoma i śruba pociągowa przestawna, blokowana za pomocą sworznia z boku korpusu, taki system pozwala na mocowanie szerokiego zakresu wymiarowego detali. Samo mocowanie następuje poprzez śrubę pociągową. Płyta obrotowa dostępna na zamówienie.



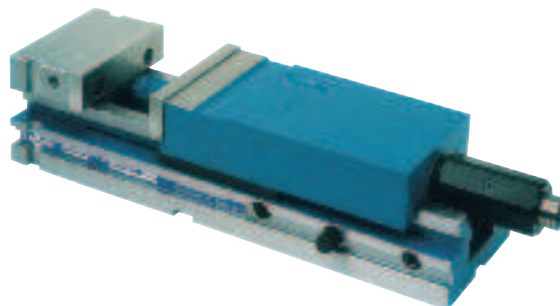
**Przeznaczenie:** Do uzyskiwania wysokiej dokładności na obrabianych detalach. Do obrabiarek konwencjonalnych jak i sterowanych numeryczne.

Nr. zamów	szerokość szczęk mm	3836	rozpiętość szczęk mm	waga kg
1125	125	618,00	150	13,0
1152	150	730,20	200	25,5
1153	150	859,20	300	29,0
1175	175	1.120,20	400	42,0

(336)

## NC Kompaktowe imadła mechaniczno-hydrauliczne typu RBA

**Wykonanie:** Mechaniczno-hydrauliczny zacisk poprzez korbę obrotową. Konstrukcja stalowa, szczęki dociskowe kute matrycowo, całe szlifowane, odwracalne (jedna gładka, druga z rowkami). Solidna i smukła konstrukcja. Precyzyjna regulacja, (na zamówienie na poziome  $\pm 0,01$  mm). Automatische zaciskanie systemu hydraulicznego poprzez sprężynę talerzową. 3 pozycje elementu dociskowego. Szybka możliwość wymiany szczęk roboczych, solidne prowadnice, wrzeczono odporne na zabrudzenia i wióry. Całość hartowana, elementy robocze szlifowane. Możliwość ustawiania na obrabiarce w pionie (z dodatkowym kątownikiem) lub poziomie. Amortyzator gazowy zabezpiecza przed niepożądanym otwarciem szczęk.



**Przeznaczenie:** Do uzyskiwania wysokiej dokładności na obrabianych detalach. Do obrabiarek konwencjonalnych jak i sterowanych numeryczne.

**Wskazówki:** Wymienne szczęki patrz: nr art. 3840, 3841, 3842. Szczęki kształtowe i kątownik do mocowania w pionie na zamówienie.

Nr. zamów	wymiary	3838	szerokość szczęk mm	rozpiętość szczęk mm	długość całkowita mm	siła mocująca daN	waga kg
0092	1	1.840,16	92	100	490	2 500	15,5
0113	2	2.007,04	113	170	583	3 000	24
0135	3	2.260,16	135	220	681	4 000	39
0160	4	3.057,60	160	310	817	5 000	60

(332)

## Szczęki dociskowe do imadeł maszynowych RS/UZ/RBA

**3840** **Wykonanie:** Standardowe szczęki dociskowe odwracalne SGN (jedna gładka, druga z rowkami) szlifowane.

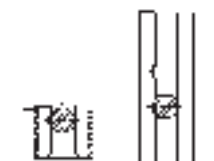
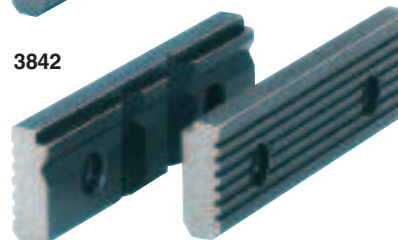
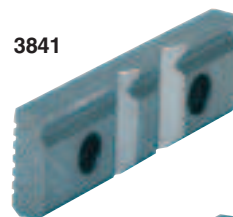
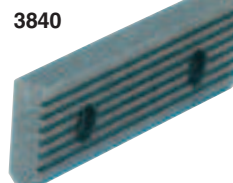
**Przeznaczenie:** Do imadeł maszynowych RS (nr art. 3823), UZ (nr art. 3828) und RBA (nr art. 3838).

**3841** **Wykonanie:** Szczęki z rowkami pryzmowymi, dociskowe odwracalne SPR (jedna z poziomymi i pionowymi pryzmami, druga z rowkami) szlifowane, można stosować w kombinacji ze szczękami SGN.

**Przeznaczenie:** Do imadeł maszynowych RS (nr art. 3823), UZ (nr art. 3828) und RBA (nr art. 3838).

**3842** **Wykonanie:** Standardowe szczęki dociskowe odwracalne SBO (jedna gładka, druga z rowkami) szlifowane, niehartowane.

**Przeznaczenie:** Do imadeł maszynowych RS (nr art. 3823), UZ (nr art. 3828) und RBA (nr art. 3838).



Nr. zamów	do rozmiaru	3840	3841	3842	szerokość szczęk mm
0092	1	21,17	53,42	–	92
0113	2	21,39	63,84	50,40	113
0135	3	33,49	74,70	63,84	135
0160	4	47,26	103,26	82,32	160
0200	5	77,84	152,88	–	200
0250	6	140,00	235,20	–	250

(332)

## NC Precyzyjne imadła maszynowe kompaktowe, RKE

**Wykonanie:** Z mechanicznym dociskiem. Solidna stalowa konstrukcja szlifowana, prowadnice szlifowane. Poprzez kompaktowe szczęki możliwość mocowania detali o różnych kształtach. Poprzez szczelną konstrukcję wióry nie przedostają się do wnętrza imadła. Otwory gwintowane, kompatybilne ze wszystkimi płaskimi szczękami RÖHM o szerokości 135/160 mm. Możliwość nastawiania siły docisku. Dostarczane ze szczękami stopniowymi. Złączka smarowna zamontowana z dwóch stron imadła. Z boku korpusu otwory M 12 w celu zamontowania ograniczników przedmiotu obrabianego.



**Przeznaczenie:** Szczególnie do obrabiarek o dużej precyzji.

Nr. zamów	szerokość szczęk mm	<b>3844</b> RÖHM	wysokość szczęk mm	rozpiętość szczęk mm	długość całkowita mm	siła mocująca kN	waga kg
<b>0125</b>	125	<b>2.394,56</b>	40	216	463	40	41
		(333)					

## NC Precyzyjne imadła maszynowe kompaktowe, RKE-L

**Wykonanie:** Solidna stalowa konstrukcja hartowana i szlifowana, prowadnice szlifowane.

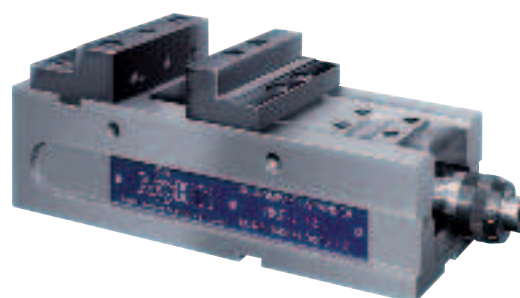


**Rozmiar 92 ze wzmacniaczem mechaniczno-hydraulicznym, rozmiary 125,160 i 200 ze wzmacniaczem mechaniczno-mechanicznym.**

Złączka smarowna zamontowana z dwóch stron imadła, smarowanie prowadnic i wrzeciona. Poprzez kompaktowe szczęki możliwość mocowania detali o różnych kształtach. Poprzez szczelną konstrukcję wióry nie przedostają się do wnętrza imadła. Możliwość nastawiania siły docisku. Dostarczane ze szczękami stopniowymi. Z boku korpusu otwory M 12 w celu zamontowania ograniczników przedmiotu obrabianego.

**Przeznaczenia:** Szczególnie do obrabiarek o dużej precyzji.

**Wskazówki:** Dodatkowe elementy patrz nr art. 3846 i 3847.



Nr. zamów	szerokość szczęk mm	<b>3845</b> RÖHM	wysokość szczęk mm	rozpiętość szczęk mm	długość całkowita mm	siła mocująca kN	waga kg
<b>1092</b>	92	<b>1.702,40</b>	32	138	330	25	15
<b>2125</b>	125	<b>2.024,96</b>	40	216	463	40	41
<b>4160</b>	160	<b>3.080,00</b>	50	320	618	60	79
<b>6200</b>	200	<b>3.254,72</b>	60	315	618	60	85
		(333)					

## NC Precyzyjne imadła maszynowe kompaktowe, RKE-LV

**Wykonanie:** Solidna, stalowa, krótka i kompaktowa konstrukcja, hartowana i szlifowana, prowadnice hartowane i szlifowane. **Z mechaniczno-mechanicznym systemem mocowania detali.** Możliwość nastawiania siły docisku. **Unikatowe rozwiązanie mocowania umożliwia obrabianie detalu z 5 stron podczas jednego mocowania.** Poprzez szczelną konstrukcję wióry nie przedostają się do wnętrza imadła. Powierzchnie zacisków dostosowane do kłów zaciskowych. Dostarczane ze szczękami stopniowymi. Złączka smarowna zamontowana z dwóch stron imadła, smarowanie prowadnic i wrzeciona. Możliwość montażu w poziomie i pionie.

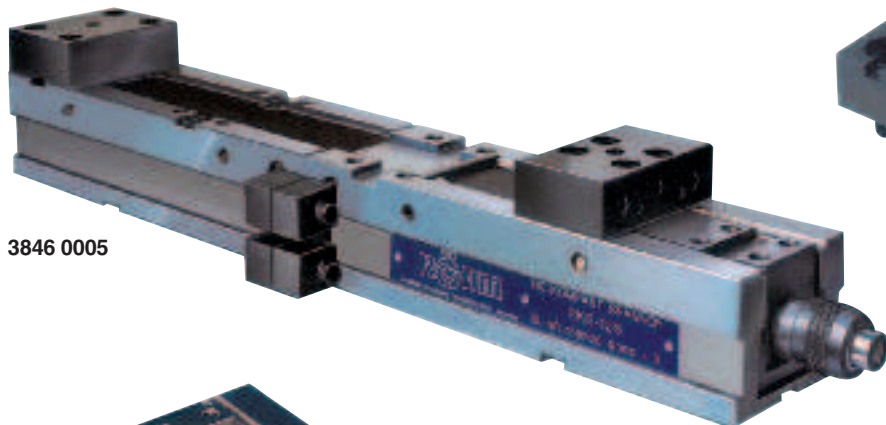


**Przeznaczenia:** Szczególnie do obrabiarek o dużej precyzji i wielofunkcyjności.

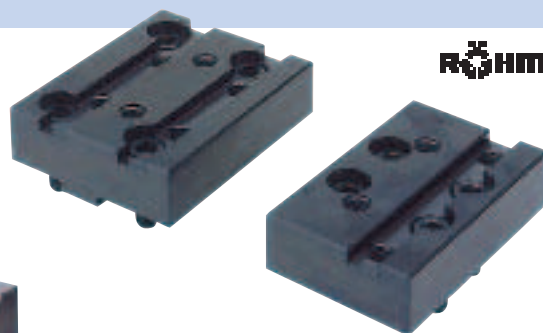
**Wskazówki:** Dodatkowe elementy patrz nr art. 3846 i 3847.

Nr. zamów	szerokość szczęk mm	<b>3856</b> RÖHM	wysokość szczęk mm	rozpiętość szczęk mm	długość całkowita mm	siła mocująca kN	waga kg
<b>0125</b>	125	<b>1.994,72</b>	40	192	372	40	29
		(333)					

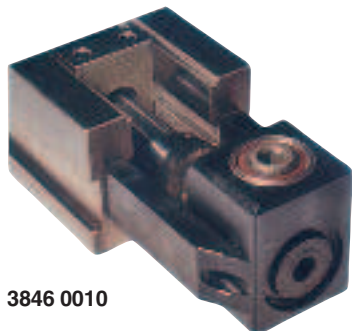
## Akcesoria do imadeł RKE/RKE-L/RKE-LV



3846 0005



3846 0015



3846 0010



3846 0125

Nr. zamów	akcesoria	3846 RÖHM
0005	element przedłużający imadło RKE-125 (max. rozpiętość 630 mm)	1.374,24 ◊
0010	kątownik podporowy 90°	431,20 ◊
0015	szczęki nośne 125 mm (zestaw)	563,36 ◊
0125	szczęki stopniowe 125 mm (zestaw)	593,60 ◊ (335)

## Zęby wspomagające do uchwytów kompaktowych NC typu RKE

**Wykonanie:** Odwracalne, zgodne ze wszystkimi rozmiarami szczęk mocujących. Ze śrubami mocującymi.

Nr. zamów	dla szczęk o szerokości mm	3847 RÖHM
0005	110–200	59,47 ◊ (335)



## Łapy mocujące

**Wykonanie:** Do imadeł kompaktowych NC, typ RKG-L. Do mocowania czołowego i bocznego.

Nr. zamów	do rowków teowych	3851 RÖHM
0120	12	32,14
0140	14	32,14
0160	16	32,82
0180	18	32,14
0200	20	41,44
0220	22	46,93 (335)



## Bloczki ustalające

**Wykonanie:** Zestaw 2-częściowy, hartowane i szlifowane. Zestaw składa się z bloczka i śruby.

Nr. zamów	wymiary	3851 RÖHM
2012	20 x 12	35,62
2014	20 x 14	34,38
2016	20 x 16	34,38
2018	20 x 18	34,38
2020	20 x 20	36,06
2022	20 x 22	86,35 (335)



## NC Precyzyjne imadło maszynowe, RKG-125-L

**Wykonanie:** Solidna żeliwna konstrukcja, szlifowana, hartowana, prowadnice hartowane i szlifowane. Silny mocujący system mechaniczno/mechaniczny. W przypadku maksymalnych sił bez dodatkowych naprężeń. Poprzez szczelną konstrukcję wióry nie przedostają się do wnętrza imadła. Złączka smarowna zamontowana z dwóch stron imadła, smarowanie prowadnic i wrzeciona. Powierzchnie szczęk mocujących dostosowane do kłów zaciskowych. Dostarczane ze szczękami stopniowymi.

**Przeznaczenie:** Poprzez specjalne mocowanie większy zakres użytkowy (192 mm). Do centrów obróbczych NC.



Nr. zamów	szerokość szczęk mm	3858 mm	wysokość szczęk mm	rozpiętość szczęk mm	siła mocująca kN	waga kg
0000	125	1.729,28 ◊	40	0-216	40	41

(333)

## NC Precyzyjne imadła maszynowe, RKZM

**Wykonanie:** Solidna, stalowa, krótka i kompaktowa konstrukcja, hartowana i szlifowana, prowadnice hartowane i szlifowane. Z mechaniczno/mechanicznym systemem mocowania detali. Możliwość nastawiania siły docisku. Obie szczęki zamykane centrycznie za pomocą wrzeciona.

**Unikatowe rozwiązanie mocowania umożliwi obrabianie detalu z 5-stron podczas jednego mocowania.** Poprzez szczelną konstrukcję wióry nie przedostają się do wnętrza imadła. Powierzchnie zacisków dostosowane do kłów zaciskowych. Złączka smarowna zamontowana z dwóch stron imadła, smarowanie prowadnic i wrzeciona. Możliwość montażu w poziomie i pionie. Dostarczane ze szczękami stopniowymi.

**Przeznaczenie:** Szczególnie do obrabiarek o dużej precyzji i wielofunkcyjności, większy zakres użytkowy (192 mm).

**Wskazówki:** Dodatkowe elementy patrz nr art. 3848 i 3851.



Nr. zamów	szerokość szczęk mm	3858 mm	wysokość szczęk mm	rozpiętość szczęk mm	siła mocująca kN	waga kg
0005	50	1.352,96 ◊	20	0-39	10	3,5
0015	70	1.799,84 ◊	25	0-58	15	7
0020	92	2.223,20 ◊	32	0-76	20	18
0025	125	2.712,64 ◊	40	0-97	25	32,5

(333)

## Pokrętko korbowe

**Wykonanie:** Z wewnętrznym ośmiokątem.

**Przeznaczenie:** Do imadeł typu RKG-125 L i RKZM.

Nr. zamów	wewnętrzny ośmiokąt x długość mm	3848 mm
1110	12 x 80	17,81
1115	14 x 125	23,30
1120	19 x 160	49,73
1125	19 x 200	35,50

(335)



## Adapter

**Przeznaczenie:** Do kluczy dynamometrycznych.

Nr. zamów	rozmiar 6-kątny x 40 kątny	3848 mm
2050	8 x 12	45,92
2070	10 x 14	48,83
2100	14 x 19	63,28 ◊

(335)



## Szczęki stopniowe

**Przeznaczenie:** Do imadeł RKZM.

Nr. zamów	szerokość szczęk mm	3851 mm	wysokość szczęk mm
0050	50	452,48 ◊	20
0070	70	497,84 ◊	25

(335)

